






## INFÖR MUSIKPROV V. 43

### MUSIKALFABETET

C D E F G A B C

Det finns 7 olika grundtoner som går runt, runt i olika oktaver. Detta är de vita tangenterna på ett piano.

### NOTVÄRDEN

Helnot		4 pulsslag
Halvnot		2 pulsslag
Fjärdedelsnot		1 pulsslag (bean)
Åttondelsnoter		0,5 + 0,5 pulsslag (taco)
Sextondelsnoter		0,25 + 0,25 + 0,25 + 0,25 pulsslag (enchilada)

### FÖRTECKEN

# = korsförtecken. Höjer tonen ett halvt tonsteg. -iss T.ex. tonen f blir fiss, g blir giss osv.

b = b-förtecken. Sänker tonen ett halvt tonsteg. -ess T.ex. tonen d blir dess, b blir bess osv.

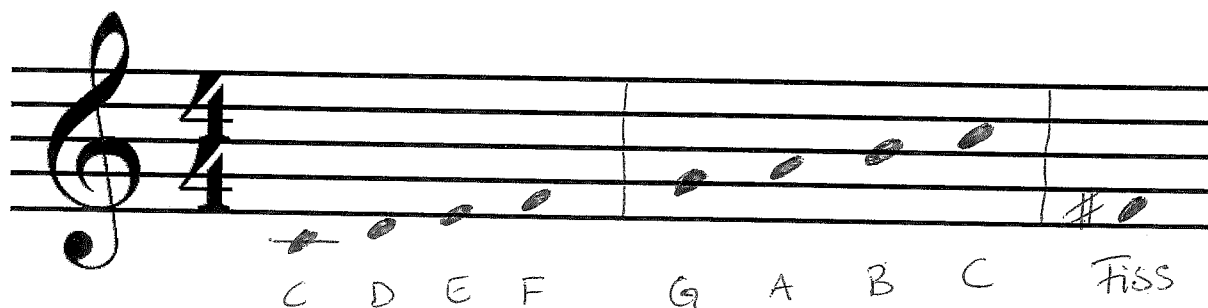
### KLAVER

Klaven bestämmer vilka toner de olika linjerna i notsystemet representerar.

G-klav används till höga instrument, t.ex. trumpet, fiol, höger hand på piano

C-klav används till mellanhöga instrument, t.ex. altfiol

F-klav används till låga instrument, t.ex. cello, trombon, vänster hand på piano



En takt avslutas med ett taktstreck. Siffrorna i början talar om hur många pulsslag som får plats i varje takt.